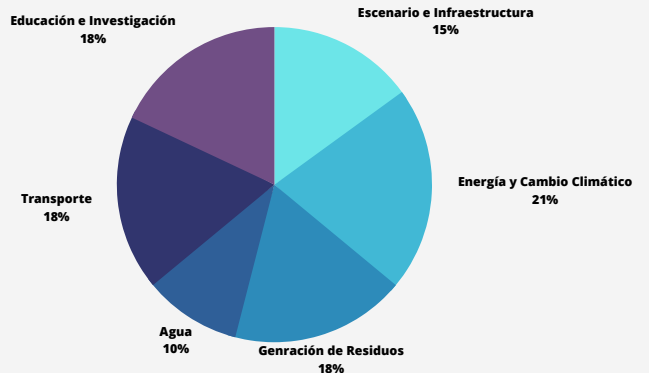
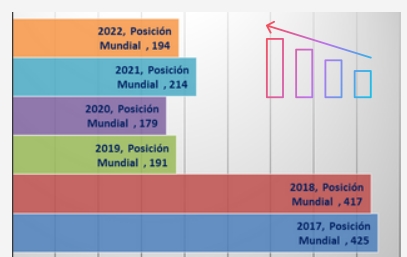


El Ranking UI GreenMetric es una iniciativa de Universitas Indonesia (UI) lanzada en 2009 con el objetivo de proveer el resultado de una encuesta online en asuntos referentes a la condición actual y las políticas de campus verde y sostenible de universidades de todo el mundo.

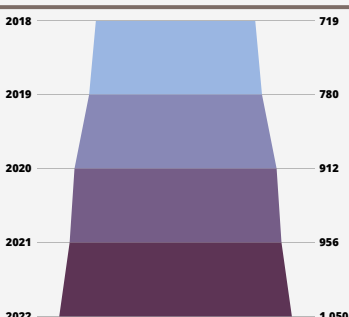


DESCRIPCIÓN

La UAM desde el 2018 al 2019 tuvo un mejor posicionamiento mundial pasando del lugar 417 al 191 subiendo 220 lugares entre 750 universidades evaluadas. A partir del 2019 la Universidad se ha mantenido posicionada en el lugar 195 en promedio entre 1000 universidades mundiales evaluadas. A nivel nacional la UAM se ha posicionado dentro de las 10 mejores universidades, siendo en el año 2019 el mejor lugar alcanzado en la posición número 6 y en promedio de ha mantenido en la posición 8 en el país.



INSTITUCIONES PARTICIPANTES

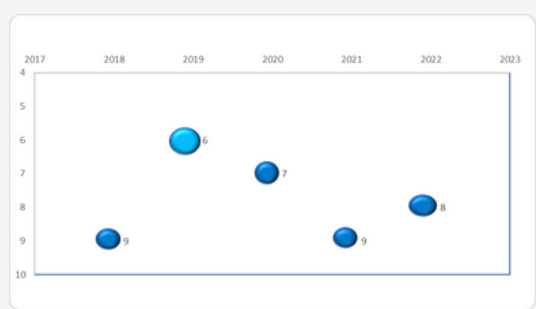
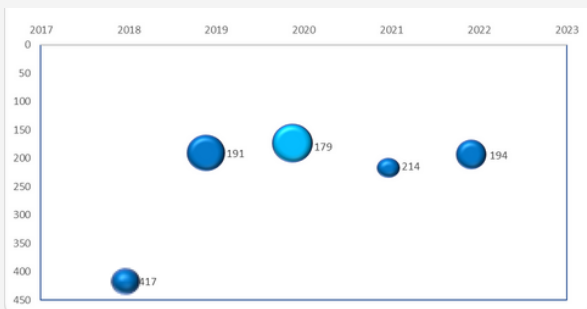


Cada año se suman al rededor de 84 universidades a evaluar

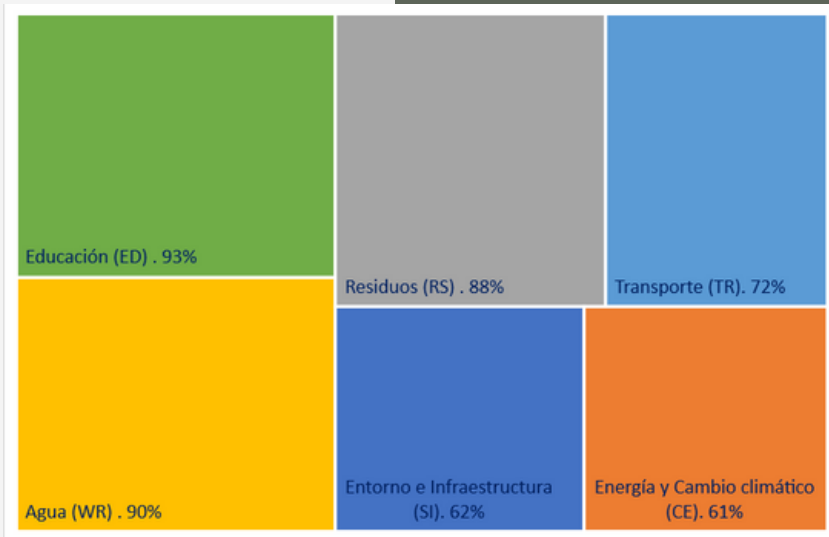


POSICIONAMIENTO MUNDIAL

POSICIONAMIENTO NACIONAL



DESEMPEÑO POR BLOQUE 2023



MEJOR DESEMPEÑO



90%

Educación



Agua

MENOR DESEMPEÑO



60%

Entorno e Infraestructura



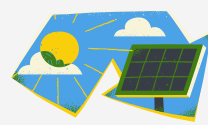
Energía y Cambio Climático



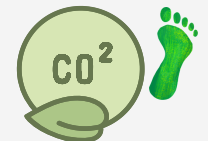
RECOMENDACIONES PARA MEJORAR EL DESEMPEÑO

ENERGÍA Y CAMBIO CLIMÁTICO

Al solicitar a las unidades académicas información sobre el uso de energías limpias aplicadas, como energía solar, se desconocen cuantos KW por año están produciendo, sólo UAM Iztapalapa proporciona el dato con mediciones anuales constantes.



Existen acciones, pero no contamos con un plan o programa establecido para disminuir el efecto de los gases de invernadero, hay iniciativas independientes en cada unidad, pero no están plasmadas un plan institucional.

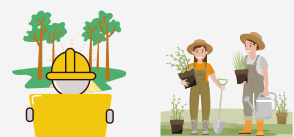


ENTORNO E INFRAESTRUCTURA

Es necesario fomentar la aplicación de programas de reforestación o áreas con árboles en las unidades académicas. Indicar en un reporte los metros reforestados incluyendo fotografías y un mapa, así como la cantidad de árboles sembrados.



Es necesario mantener los metros cuadrados reportados anualmente respecto a los metros construidos y los de áreas verdes, porque si no, hay variación en los datos reportados y se baja en el puntaje como fue este año ocurrió en el bloque de Infraestructura.



Es necesario recabar información detallada según la guía de UI GreenMetric respecto a las áreas en m² que tenemos de edificios inteligentes en las unidades, esta información solicitada debe contemplar mínimo 5 acciones indicadas en la guía metodológica



BOLETIN COMUNICACIÓN SOCIAL

<https://www.comunicacionsocial.uam.mx/boletinesuam/800-22.html>